

郵件伺服器-規格表

產品型號	MS-6400X	MS-6410X	MS-6420X	MS-6430X	MS-6440L	
硬體規格						
記憶體	4G	4G	4G	8G	16G	
硬碟容量	500G	1TB	1TB	2TB	2TB*3	
外觀	1U	1U	1U	1U	1U	
LCM		•	•	•		
網路介面	LAN/HA	LAN/HA	LAN/HA/iSCSI SPF+ 10G*2	LAN/HA/iSCSI	LAN/HA	
效能						
帳號	不限	不限	不限	不限	不限	
信件最大傳輸封數	2,100,000	4,500,000	5,800,000	9,200,000	12,400,000	
最佳使用人數	100 以下	200 以下	200 以下	400 以下	600 - 1,000	
軟體功能						
基本功能	多網域	•(5)	•	•	•	
	信件自動轉移	•	•	•	•	
	大檔案超連結寄送	•	•	•	•	
	SMTTP代理	X	X	•	•	
	郵件壓縮加密	X	X	•	•	
	Mail Gateway	X	•	•	•	
	郵件內容驗證	X	•	•	•	
	POP3 代理(管理者/使用者)	(•/X)	(•/X)	(•/5)	(•/10)	(•/不限)
	郵件防火牆	•	•	•	•	•
	郵件防毒	Clam AV	•	•	•	•
卡巴斯基		選購	選購	選購	選購	
黑白名單		•	•	•	•	
垃圾郵件過濾	IP 反解驗證	•	•	•	•	
	內文連結過濾機制	•	•	•	•	
	垃圾信自動學習	•	•	•	•	
	垃圾郵件學習共享	•	•	•	•	
	SPF, DKIM, DMARC驗證	•	•	•	•	
	Sandstorm 惡意程式過濾	X	X	•	•	
	AI Spam	X	選購	選購	選購	
	郵件記錄	•	•	•	•	
	內容過濾	•	•	•	•	
	稽核設定	選購	•	•	•	
稽核	個資法過濾	選購	選購	•	•	
	內送外寄稽核	•	•	•	•	
	帳號申請與群組管理	•	•	•	•	
帳號管理	帳號分權管理	•	•	•	•	
	帳號建立方式 (本機 / AD / LDAP)	•	•	•	•	
郵件備份	FTP / Samba / USB	•	•	•	•	
	iSCSI	X	X	•	•	
日誌	•	•	•	•	•	
報表	選購	•	•	•	•	
Dashboard						
管理功能	SSL安全憑證	•	•	•	•	
	個人信箱災難還原	•	•	•	•	
	UPS不斷電系統	•	•	•	•	
	HA 雙機備援/異地備援	(•/X)	(•/選購)	(•/•)	(•/•)	(•/•)
	硬碟檢測	•	•	•	•	
	網站伺服器	X	•	•	•	
	支援分散式架構	子機	子機	支援雙機	支援雙機	支援雙機
	電子報	選購	•	•	•	
	容量(最高100G)	10GB	10GB	30GB	30GB	100GB
	兩步驗證(LINE & Email)	X	•	•	•	
個人Webmail信箱	自動回復/轉寄/延遲寄信	•	•	•	•	
	Google日曆同步	選購	選購	•	•	
	雲硬碟	•	•	•	•	
	大檔案共享連結	•	•	•	•	
	公佈欄/行事曆	•	•	•	•	
	個人郵件規則	•	•	•	•	
	郵件取回	•	•	•	•	
	Mail APP(iOS&Android)	•	•	•	•	



眾至郵件安全解決方案

協助企業建構全方位的安全通訊環境



雙防毒引擎
郵件安全更升級



Eye Cloud
雲端設備管理平台



彈性稽核條例
過濾管理機制



完整郵件記錄
備份與還原



網頁版雲端郵箱
多功能易上手

郵件伺服器功能特點

一、郵件安全與過濾

◆ 郵件防火牆

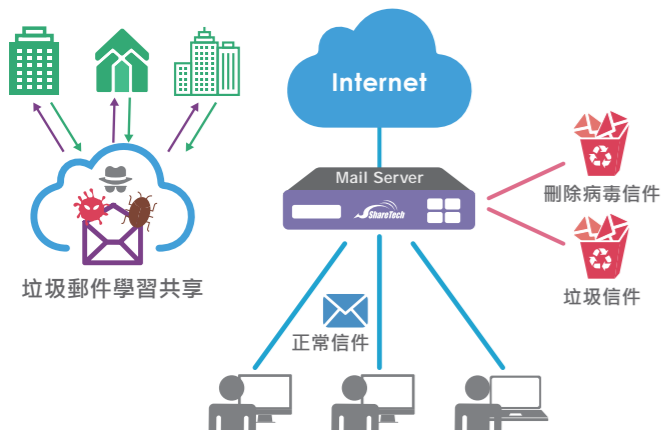
透過異常寄送偵測、DNS防禦認證異常偵測、深層郵件檢測等機制過濾傳統防火牆無法攔截的廣告垃圾郵件、大宗郵件攻擊、木馬程式、字典攻擊、駭客攻擊等，經由郵件防火牆層層過濾，保護企業郵件運作安全。

◆ 雙防毒引擎

內建ClamAV與卡巴斯基（選購）兩種病毒過濾引擎，可精準找出夾藏在郵件中的潛藏病毒，ClamAV免費自動更新病毒碼，讓企業以最少成本保持在最新的狀態，用戶也可加購卡巴授權，強化郵件安全性，並提供完整病毒過濾報表、紀錄與支援異常警告。

◆ 垃圾學習共享機制

眾至自行研發的「垃圾郵件學習共享」機制，透過用戶共享垃圾郵件資料，再由眾至專業研發團隊進行解析、判讀郵件行為，輔以大數據演算學習，協助企業用戶隨著其他企業的共享資訊來更新垃圾郵件資訊。「垃圾郵件學習共享」機制的好處在於：不需使用複雜的掃描引擎，就可以快速過濾上千種郵件威脅，達到比傳統垃圾郵件過濾更高的偵測率與最低的誤攔截率。



◆ AI Spam (選購)

AI Spam藉由眾至資訊獨家建立的中文斷詞資料庫，判斷郵件內文圖及寄件行為，區分正常跟惡意的郵件，降低使用者開啟釣魚郵件的機率。此外，系統透過不斷自動學習機制，面對零時差攻擊的釣魚郵件時，能夠快速地做出判斷，郵件判斷的準確度高達99.5%。

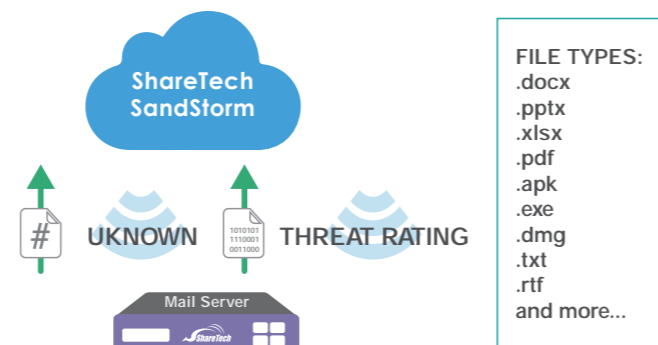


◆ 勒索軟體防護

管理者可透過規則條例的設定針對主旨、附件檔(zip/rar)、副檔名進行比對。此外，眾至郵件系統提供URL內文連結過濾資料庫，突破一般過濾針對寄件者來源IP或網域，眾至加上內文中IP及網域，可有效阻勒索病毒攻擊。

◆ Sandstorm惡意程式過濾

Sandstorm惡意程式過濾可有效偵測未知的進階惡意程式附檔，諸如常見Word、Excel、Power Point、PDF或針對性的釣魚郵件，以及ZIP與RAR壓縮檔，Sandstorm防禦在企業郵件掃描Spam或Virus前，針對可疑的附件先做比對，將有問題的信件進行隔離。



◆ SPF/DKIM/DMARC驗證

SPF寄件者來源驗證，能過濾掉非法主機偽造合法網域寄出的信件；DKIM網域驗證郵件，可用來防止郵件內容遭到竄改，而DMARC須與SPF和DKIM搭配使用，用來指示收信端郵件服務器「當信件未通過SPF或DKIM之驗證時該如何處理」，並提供仿冒該網域的阻擋政策和允許收信端回報相關資訊和統計，藉由這三種方式進一步過濾惡意信件。

二、系統管理

◆ 信件無痛轉移

透過支援POP3與IMAP的信件無痛轉移，自動轉換原有郵件主機的帳號與信件，不須重新輸入帳密，減少新舊郵件主機更換帳號建立時的困擾。另外也提供使用者帳號手動建立、AD帳號等模式。

◆ 管理權限分權控管

依照企業部門分權分責政策，可定義每位管理者登入管理界面的權限與管理項目，包含郵件記錄、使用者管理、系統管理、日誌查詢、稽核管理、流量統計、POP3代理等。

◆ 日誌

完整的郵件日誌，詳細紀錄使用者Webmail登入及管理員使用狀況，可以於管理介面上查詢郵件、SMTP、POP3、郵件全文檢索、清單、事件、郵件稽核、個資法查詢、進階稽核、內送外寄禁止、郵件內容驗證、郵件加密日誌、封鎖、雲端服務、帳號申請、超連結附件下載、收件者人數限制通知、加密使用者申請、使用者最後登入、系統等多項記錄，並支援全文檢搜索尋功能。

◆ 不斷電系統(UPS)

若供電中斷或電流不穩定時，不斷電系統會擔負起暫時緊急供電功能，使電腦不會因停電而流失資料或系統毀損。管理者可設定當電源量少於某個數值，進入安全模式或直接關機。安全模式下會停止所有系統服務，讓系統能安全關機，來電後可繼續開啟運作；關機模式則是來電後仍需開機才能開啟運作。

◆ 威脅情報儀表Dashboard (選購)

威脅情報儀表Dashboard將死板的數字轉換成一目了然的圖表，提供即時監控、稽核統計、使用者行為分析、封鎖紀錄、帳號認證、各式報表等多樣功能。



◆ Eye Cloud雲端管理系統

集中式雲端管理設備，透過流覽介面可針對眾至旗下設備，包含郵件伺服器、防火牆、UTM、無線AP、交換器等，輕鬆從任何一地進行設備設定、管理、監控與問題排除。此外，Eye Cloud整合Line即時服務，可有效減輕網管人工作負載量，縮短維護管理時間。

三、記錄備份備援

◆ 系統備份

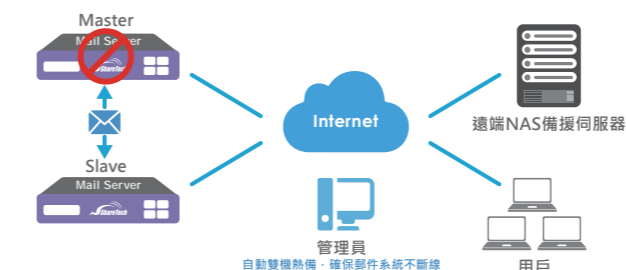
針對設定的備份內容，指定時間執行備份，並可直接透過USB裝置備份，當本機系統硬碟不幸故障時，可藉由USB備份機制來進行開機，系統便能回到備份前狀態，取代傳統磁帶機將系統做永久保存，讓管理者更方便維護。

◆ 郵件紀錄備份

針對所有進出郵件伺服器或郵件閘道器的郵件，連同夾帶檔案，通通記錄下來，並且可以自動定時的備份到網路芳鄰或是FTP伺服器，並提供相對應欄位快速查詢、攔截原因查詢，可協助管理者了解郵件往來狀況，對於備份於外部之郵件資料亦可快速搜尋與閱讀。

◆ 雙機備援(HA)

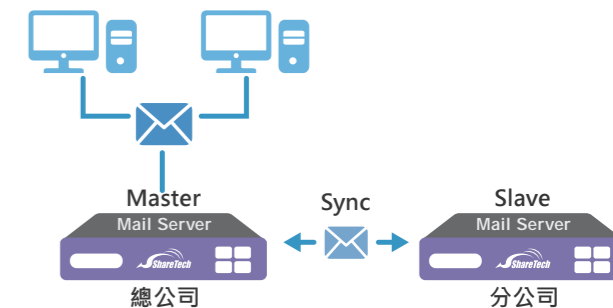
提供雙機備援(Active / Standby)的方式，達到近100%郵件收發無阻礙網路環境，一旦Master主機發生硬體故障時，Slave設備就會自動接手郵件處理工作，成為主要設備。



◆ 異地備援

在總公司與分公司各建置一台專屬的郵件主機，或於其他適當地點，如ISP主機託管中心建置一台備援的郵件主機，當任一地的郵件主機發生故障時，系統可以自動切換到另外一台主機上保持運作，對於企業收發郵件不會有中斷的困擾，做到真正異地備援服務。

A@sharetech.com.tw B@sharetech.com.tw



四、雲端郵件與其他

◆ 郵件稽核

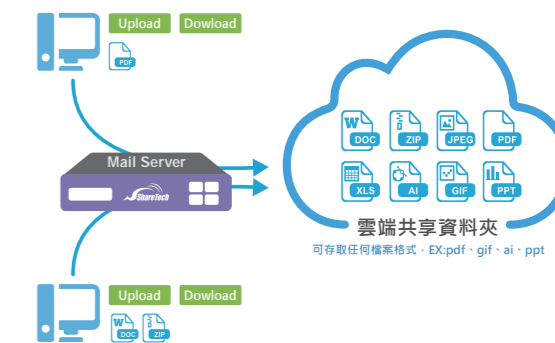
基本郵件稽核功能可設定禁止外送內寄的本機帳號與數量、例外的帳號與網域、寄發通知信給被禁止的帳號，以及寄發通知信給管理者。而郵件進階稽核設定，管理者還可依據企業內部郵件稽核管理規則，將重要的郵件授權稽核人員處置。

◆ Webmail兩步驟驗證

眾至Webmail藉由兩步驟驗證機制，可以透過LINE告知驗證或備用EMAIL來確保帳戶安全性。即使不肖人士竊取了您的密碼，兩步驟驗證機制依然可確保您的帳戶安全性。

◆ 雲硬碟 (共享連結)

利用郵件伺服器的硬碟空間，提供所有使用者一個分享空間。使用者可透過Webmail快速上傳或下載，並針對各檔案設置不同許可權。對於下載者的使用時間、帳號、IP 位址等資料，也一併保存下來，確保分享資料的安全性。郵件附加檔案太大時，郵件伺服器提供在管理者端可將超過檔案大小限制的檔案轉換成超連結。



◆ 行事曆

Webmail內附的容易使用的行事曆工具，也能夠幫助你管理每日活動和日曆。並提供群組行事曆功能，讓您也能同時掌握所有部門相關活動。眾至Webmail行事曆除了具有網頁版操作設定外，還提供APP應用程式(包含IOS與Android)，兩者可同步行程。