



Mail Archive

郵件履歷歸檔伺服器



郵件稽核歸檔



郵件大數據分析



雲端郵件備份
(支援 Office365, Gmail)



郵件安全
(AI SPAM · Sandstorm)





郵件履歷歸檔伺服器功能特點

• 支援多網域、多郵件主機

支援多網域名稱(例如：sharetech.com.tw；tpshare-tech.com.tw...)或多台郵件主機的網路環境架構，並且可依照事先設定好的條例自動將信件與附檔轉移到儲存設備中。

• 郵件閘道防護

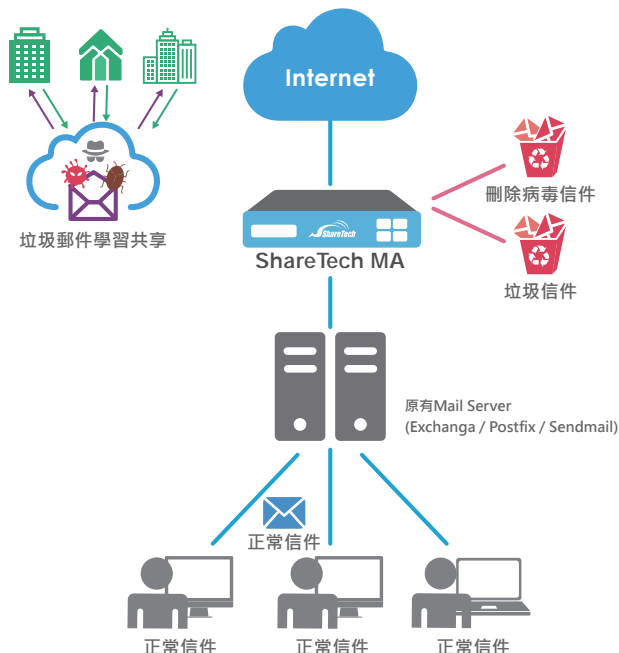
多重機制的垃圾郵件過濾，加上可安全部署在郵件伺服器前端的Mail Gateway方案，採用獨創ShareTech Mail OS技術，搭配多層郵件掃描機制，能夠有效阻擋多數的垃圾郵件、病毒、惡意郵件、跳板、釣魚郵件、間諜程式發送等威脅，幫助企業做好郵件安全防護管理，提升服務品質。

• 雙防毒引擎

內建Clam AV與卡巴斯基(選購)兩種病毒過濾引擎，可精準找出夾藏在郵件中的潛藏病毒，Clam AV免費自動更新病毒碼，讓企業以最少成本保持在最新的狀態，用戶也可加購卡巴授權，強化郵件安全性，並提供完整病毒過濾報表、紀錄與支援異常警告。

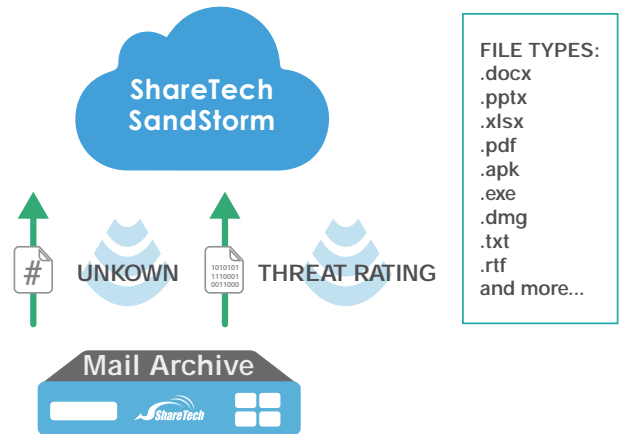
• 垃圾郵件過濾與垃圾郵件學習共享

垃圾郵件過濾採用多層式掃描科技，包含IP位址信用評、貝氏過濾法和自動學習機制、垃圾信特徵過濾、內文連結過濾機制、垃圾自動學習、系統黑白名單與個人黑白名單。為了避免駭客利用內文連結方式滲透，透過內文連結過濾機制功能，可更深入保護企業郵件安全。此外，整合眾至研發的「垃圾郵件學習共享」機制，更是實現比傳統過濾方式更高的偵測率與最低的誤攔截率。



• Sandstorm 惡意程式偵測

針對疑似有風險的檔案或網址進行檢測，以HASH值的比對方式來過濾附檔與URL，可以在深層阻隔一些未能被病毒、IPS特徵資料庫擋下的惡意程式，並將有問題的信件進行隔離，以免影響使用者郵件接收。



• 郵件稽核過濾與個資過濾

管理者可依企業本身郵件政策，調整郵件對外和對內的條件。採用Policy方式，可依寄收件人、郵件主旨、郵件內容、郵件容量、郵件副檔..等套用規則。另外，個資過濾條件包含身分證字號、出生日期、電話號碼、信用卡號、行動電話等，當偵測符合過濾條件時，可選擇轉交給稽核人員進行隔離、刪除、抄收副本或寄發通知信等相關動作。

• 郵件歸檔、調閱與審查

內建郵件事後歸檔稽查機制，可完整歸檔保存企業往來的郵件，除了防止使用者誤刪郵件，也提供郵件履歷圖表與友善的關鍵字搜尋。系統提供個人郵件歸檔的介面，使用者可透過瀏覽器進行線上搜尋，藉由網域、使用者、寄/收件者、主旨、郵件內容、日期、附檔..等關鍵字檢索，能即時搜尋已歸檔的郵件資料，將其閱讀或取回。

• 支援Office365、Gmail郵件備份檔

支援雲端的平台和儲存服務，提供混合雲(公有雲/私有雲)彈性平台，可整合現有的Google、Microsoft Office 365雲端郵件服務，不僅讓企業對雲端郵件持續保有稽核的能力，還能實現信件分散風險與異地備援的目的。

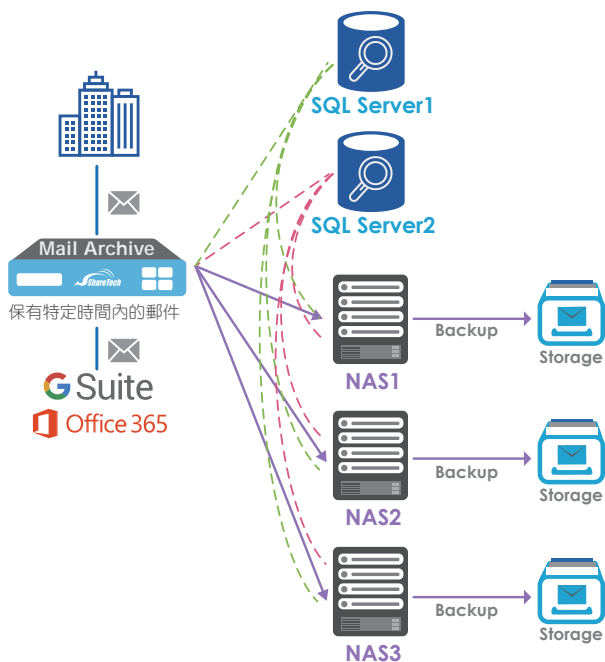
• 郵件記錄、歸檔與備份

A. 本機儲存記錄

MA系列內建1TB以上的硬碟容量，依系統預設進行歸檔，將紀錄的郵件備份到資料庫中，在本機上預設保存7天。

B. 外部儲存備份

包含USB備份、FTP備份、SAMBA(網路芳鄰備份)，如果個人電腦或郵件主機發生意外狀況無法運作，個人的郵件依然安全存放在硬碟與儲存設備中。可同時連接多台的儲存伺服器，方便管理者直接搜尋、調閱或取回備份的郵件。



• 整合多種身分驗證伺服器

整合多種類型的身分驗證伺服器，有效檢查帳號正確性。目前可以整合包含Radius、AD、POP3、IMAP、LDAP與Google oAuth等伺服器，其中帳號必須輸入完整的郵件信箱後，才能正確連線到後端驗證伺服器做查詢。

• 彈性分權管理機制

可依不同層級來設定使用者的權限，包含管理者、查詢者或使用者。依照企業部門執行分權分責政策，可定義每位管理者登入管理介面的權限與管理項目，如系統管理、SMTP伺服器設定、透通模式、網域管理、認證與權限管理...等。藉由分層管理的機制，讓企業可以更彈性管控、安心使用與管理維護。

• 事件日誌檢視器

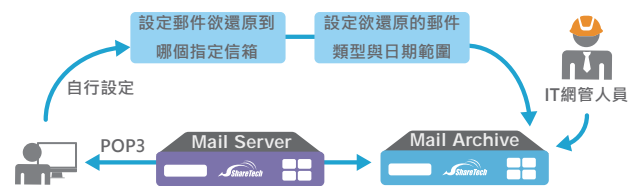
提供訊息警告以及錯誤發生的時間。直覺且詳細的日誌查詢服務在維護輕鬆且便利，並可透過 WEB讓管理者迅速搜索各類型的系統日誌

• 個人Archive介面

個人Archive介面的權限包含網域、部門與個人使用者查詢。郵件查詢提供多種搜尋介面欄位，包含寄件者、收件者、主旨、內容、日期...等，針對習慣Outlook介面之使用者，亦提供Outlook Plug-in外掛軟體，方便直接透過Outlook搜尋歸檔郵件。

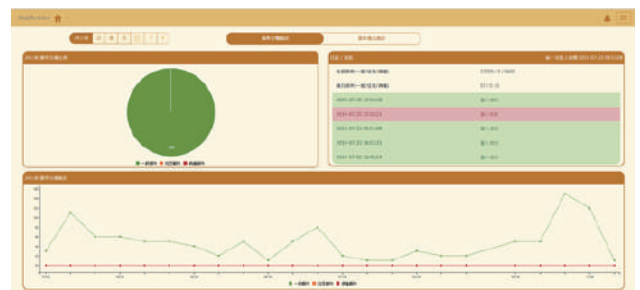
• 個人郵件災害復原

檔案救援在過往通常都依賴IT專業人員處理，現今稽核與恢復檔案工作已從過去被動要求轉為主動執行。當使用者電腦、硬碟發生損毀或資料遺失時，可藉由備份還原功能再次將使用者信件全部還原到該帳號中，提供災難還原最佳備援機制。



• 專屬個人化Dashboard 圖表

有別於傳統系統報表格式，郵件稽核歸檔設備提供個人化報表分析圖，使用者可以自訂查詢的日期，系統會以易懂的圓形圖與統計圖表顯示個人一般郵件、垃圾郵件與病毒信件的統計數據。此外，使用者也可進一步分析寄收郵件的比例與相關資訊。



• AI SPAM

AI SPAM 藉由眾至資訊獨家建立的中文斷詞資料庫，判斷郵件內文意圖及寄件行為，區分正常跟惡意的郵件，降低使用者開啟釣魚郵件的機率。此外，系統透過不斷自動學習機制，面對零時差攻擊的釣魚郵件時，能夠快速地做出判斷，郵件判斷的準確度高達99.5%。

郵件履歷歸檔伺服器-規格表

產品型號		MA-200	MA-400	MA-600+	
硬體規格與處理效能					
記憶體		4GB	8GB	16GB	
硬碟容量		1TB	2TB	4TB*4	
外觀架構		1U	1U	1U	
LCM		•	•	x	
帳號		不限制	不限制	不限制	
垃圾特徵碼更新		•	•	•	
建議使用環境		200以下	500以下	2000以下	
每日處理郵件量(100KB/封信)		60,000 (6GB)	120,000 (12GB)	2,000,000 (15GB)	
軟體功能					
郵件閘道器Mail Gateway					
系統管理	網路設定	IPV4 / IPV6	•	•	
	多重網域 / 網域別名		•	•	
	管理者與帳號分層授權管理		•	•	
	備份管理	遠端郵件備份(NAS,Samba,FTP,USB)	•	•	•
		線上瀏覽/搜尋近線備份郵件	•	•	•
		郵件災難還原 / 系統還原	•	•	•
	架構設定	閘道模式	•	•	•
		透通模式	•	•	•
		代收模式	•	•	•
	架構管理	權限管理	管理者/查詢者/使用者	•	•
認證 & 權限管理	Oauth驗證	Google oAuth 2.0	•	•	
		Office 365 oAuth 2.0	•	•	
	部門管理	同步LDAP網域	•	•	
帳號整合	同步AD網域	•	•		
郵件稽核 & 防護	稽核與隔離清單設定	•	•	•	
	郵件防火牆	•	•	•	
郵件病毒	防毒引擎	Clam AV 掃毒引擎	•	•	
		Kaspersky 掃毒引擎	選購	內建一年	內建一年
郵件過濾	參考資料庫	IP信評與貝氏過濾法	•	•	
		內文連結過濾機制	•	•	
		垃圾郵件自動學習 / 共享	•	•	
		系統 / 個人黑白名單	•	•	
		AI SPAM	選購	選購	選購
稽核歸檔	郵件轉移	POP3&IMAP 代收	•	•	
		雲端硬碟代收	•	•	
	事前/事後審查與稽核	•	•		
	線上瀏覽/搜索	•	•		
	個人郵件歸檔	•	•		
	郵件調閱/轉寄	•	•		
	附件內文搜尋	•	•		
	稽核過濾(對象、群組、條件、個資)	•	•		
	郵件加密	加密模式	選購	•	•
		進階設定	選購	•	•
個人郵件歸檔	郵件查詢	•	•	•	
	稽核郵件	•	•	•	
	隔離/刪除郵件	•	•	•	
	郵件行為分析	關聯圖(含寄信總計和工時表)	選購	選購	選購
郵件履歷		選購	•	•	
其他	個人Dashboard	•	•	•	
	郵件TLS加密連線	•	•	•	
	HA雙機備援	•	•	•	
	UPS不斷電系統	•	•	•	
	WEB UI操控介面	繁/簡/英	繁/簡/英	繁/簡/英	
	使用人數授權限制	無限制	無限制	無限制	

